



DS 400 mobil - Inregistrator grafic mobil, accesibil

Analiza energetica - masurarea consumului - calculul pierderilor in sistemele de aer comprimat

Principalele avantaje:

- Operare foarte usoara cu ajutorul afisajului color de 3,5" si a ecranului cu atingere
- Acumulatori interni Li-Ion reincarcabili, cca. 8 ore de functionare continua

Versatil:

- Pot fi conectati pana la 12 senzori/contoare si terti senzori/contoare inclusiv surse de alimentare

Sigur:

- Stocheaza toate valorile masurate pe un card cu memorie si le poate transfera pe un stick USB

Analiza inteligenta a consumului energetic:

- Evaluare zilnica, saptamanala sau lunara si functii matematice pentru calculul intern al valorilor importante ale unei instalatii de aer comprimat
 - costul in € pentru 1 m³ de aer generat
 - putere consumata in kWh/m³
 - consumul unei singure linii si functie de totalizare



Intrari pentru max. 4 senzori, inclusiv alimentare pentru toti senzorii



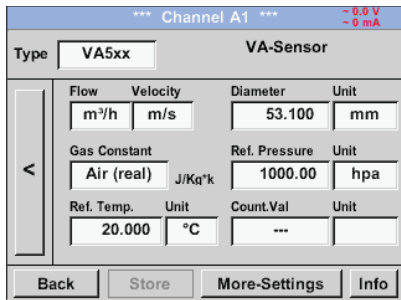
Senzori pentru DS 500 / DS 400 mobile

Digital	Digital	Analogic	Analogic
<p>Senzori debit pentru aer comprimat si gaze</p> <ul style="list-style-type: none"> Montare in conducte sub presiune via valva cu bila standard 1/2" Inel de siguranta care evita ejectarea accidentala in cazul montarii sau demontarii sub presiune Utilizat pentru diferite gaze: azot, aer comprimat, argon, CO₂, oxigen 	<p>Senzori punct de roua</p> <ul style="list-style-type: none"> Stabilitate foarte buna in timp Timp scurt de adaptare Domeniu mare de masurare (-80° la +20° Ctd) Pentru toate tipurile de uscatoare: adsorbție, membrana sau refrigerant Montare usoara in conducte sub presiune via camera de masurare standard si cupla rapida 	<p>Senzori presiune</p> <ul style="list-style-type: none"> Gama larga de senzori cu diferite domenii de masurare in functie de aplicatiile propuse Montare usoara sub presiune via cupla rapida Senzori presiune 0-10/16/40/100/250/400/600 suprapresiune Senzori presiune -1 pana la +15 bar Presiune diferentia 1,5 mbar pana la 4,2 bar Presiune absoluta 0 pana la 1,6 bar (abs:) 	<p>Senzori temperatura</p> <ul style="list-style-type: none"> Gama larga de senzori de temperatura, ex. pentru masurarea temperaturii aerului ambiental sau a gazelor Pt100 (2 sau 3 fire) Pt1000 (2 sau 3 fire) Senzori KTY Senzori temperatura cu convertor semnal (4 - 20 mA) 
 <ul style="list-style-type: none"> Monitorizare calitate aer comprimat conform ISO 8773 Ulei rezidual, particule, umiditate reziduala 	 <ul style="list-style-type: none"> Numarator de particule PC 400 in valiza robusta pana la 0,1 µm sau pana la 0,3 µm 	 <ul style="list-style-type: none"> Pentru analiza compresoarelor (timp de incarcare si descarcare, consum energetic, cicluri opriri si porniri). Curentul de intrare al maxim 4 compresoare este inregistrat cu clesti ampermetrice Domenii de masurare pentru clestii ampermetrice: 0 - 400 A 0 - 1000 A 	 <ul style="list-style-type: none"> Contor mobil pentru masurarea curentului si puterii efective cu transformatoare externe de curent pentru instalatii de forta Transformatoare externe de curent pentru masurarea fazelor (100 A sau 600 A) Varfuri magnetice pentru masurarea tensiunii din exterior Masoara KW, kWh, cos phi, kVar, kVA Transfer date catre DS 400 mobile via Modbus 
Calitate aer comprimat	Calitate aer comprimat	Clesti ampermetrice	Contor curent / putere efectiva
Analogic	Digital	Analogic	Digital

Cu ajutorul inregistratorului inteligent **DS 400 mobile** se pot masura, inregistra, afisa si evalua toate valorile importante ale statiilor de compresoare. Orice senzor digital din programul nostru de fabricatie poate fi conectat la intrarile digitale.

La **intrarile digitale** pot fi conectati senzori de debit, punct de roua, contoare de curent sau putere efectiva si orice senzor cu interfata Modbus RS 485.

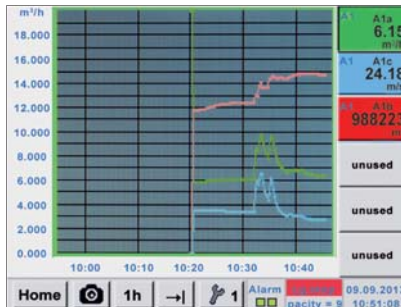
La **intrarile analogice** pot fi conectate alte tipuri de senzori si contoare care au disponibile urmatoarele semnale de iesire: 4 - 20 mA, 0-20 mA | 0-1 V / 0-10 V / 0-30 V | Pt100 (2 sau 3 fire), Pt1000 (2 sau 3 fire), KTY | iesiri impulsuri (ex. contoare de gaz) iesire frecventa | protocol Modbus.



Configurare senzor debit

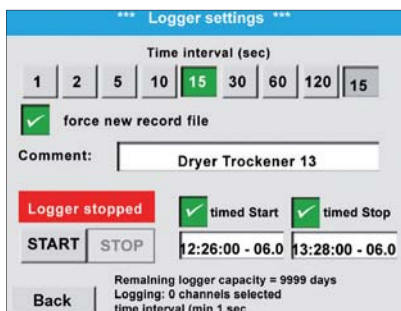
In meniul instrumentelor DS 500 / DS 400 mobile se poate introduce diametrul interior al conductei, astfel incat senzorul de debit VA 500 sa fie calibrat corespunzator.

Mai mult, mai pot fi selectate unitatea de masura, tipul gazului si conditiile de referinta. Daca este necesar, contorul poate fi resetat la „zero“.



Vizualizare grafica

In modul de vizualizare grafica, toate valorile masurate sunt indicate sub forma de curbe. Printr-o singura atingere de deget, este posibila vizualizarea valorilor masurate anterior (fara inregistrare - maxim 24 ore, cu inregistrare - incepand din momentul pornirii acesteia).



Inregistrator

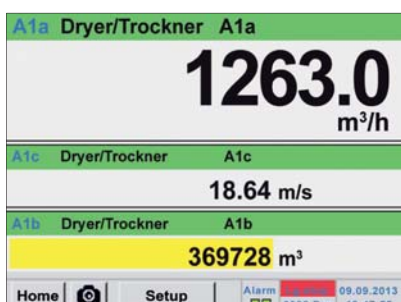
Valorile masurate sunt memorate in DS 500 mobile si DS 400 mobile numai daca este activata optiunea „inregistrator integrat“. Intervalul de timp poate fi selectat de utilizator. Mai mult, exista posibilitatea stabilirii momentului inceputului si al sfarsitului inregistrarii.

Citirea valorilor masurate se poate face prin portul USB sau interfața optionala Ethernet.



Alegere limba

Inregistratoarele inteligente DS 500 mobile si DS 400 mobile „vorbesc“ mai multe limbi, printre care si limba romana. Alegeti limba dorita cu ajutorul butonului de selectie.



Toti parametrii importanti sunt la vedere

Pe langa debitul exprimat in m³/h, instrumentele DS 500 mobile si DS 400 mobile afiseaza si alti parametri importanti, cum ar fi consumul total in m³ si viteza in m/s.



Date tehnice DS 400 mobile





DATE TEHNICE DS 400 MOBILE	
Dimensiuni:	270 x 225 x 156 mm (W x H x D)
Greutate:	2,2 kg
Intrari:	2 x 2 intrari pentru senzori digitali sau senzori analogici
Interfete:	USB (standard), Ethernet (optional)
Alimentare:	Acumulatori interni Li-Ion reincarcabili, cca. 8 ore de functionare continua, 4 ore durata incarcarii
Optiuni:	
Inregistrator integrat:	100 milioane de valori masurate, timp start/stop, interval de masurare selectabil
2 intrari suplimentare pentru senzori:	Pentru conectarea senzorilor de presiune, temperatura, clesti ampermetrici, senzori cu iesire 4...20 mA 0 la 10 V, Pt100, Pt1000




DESCRIERE			COD
Inregistrator DS 400 Mobile cu afisaj grafic, ecran cu atingere si inregistrator integrat	Intrare senzori 1+2	Intrare senzori 3+4	
	Digital (Z500 4003)	-----	0500 4012 D
	Digital (Z500 4003)	Digital (Z500 4003)	0500 4012 DD
	Digital (Z500 4003)	Analog (Z500 4001)	0500 4012 DA
	Analog (Z500 4001)	-----	0500 4012 A
	Analog (Z500 4001)	Analog (Z500 4001)	0500 4012 AA

Optiuni:	
Optional: Interfete integrate Ethernet si RS 485	Z500 4004
Optional: Interfata integrata Webserver	Z500 4005
Optional - "Functii de calcul matematic" pentru 4 relee canale "virtuale" (functii matematice: adunare, scadere, impartire, inmultire)	Z500 4007
Optional - "Functie totalizare pentru semnale analogice"	Z500 4006

Alte accesorii:	
CS Basic - soft evaluare date in forma grafica si tabel, citirea datelor masurate din DS 400 via USB sau Ethernet. Licenta pentru 2 calculatoare.	0554 8040
CS Soft Energy Analyzer pentru analiza consumurilor si a pierderilor de energie ale sistemelor de aer comprimat	0554 7050
Cablu conectare senzori presiune, temperatura si senzori externi la inregistratoare mobile, conector ODU/fire libere, lungime 5 m	0553 0501
Cablu conectare senzori presiune, temperatura si senzori externi la inregistratoare mobile, conector ODU/fire libere, lungime 10 m	0553 0502
Cablu conectare instrumente mobile la seriile VA/FA, conector ODU/M12, lungime 5 m	0553 1503
Extensie cablu inregistratoare mobile ODU/ODU, lungime 10 m	0553 0504
Cablu conectare contor curent / putere activa la inregistratoare mobile, lungime 5 m	0553 0506
Valiza pentru toti senzorii (dimensiuni: 500 x 360 x 120 mm)	0554 6006

SEMNALE DE INTRARE	
Intrare curent sursa interna sau externa	(0...20 mA / 4...20 mA)
Dom. masurare	0...20 mA
Rezolutie	0,0001 mA
Precizie	± 0,03 mA ± 0,05 %
Rezistenta intrare	50 Ω
Intrare tensiune	(0...1 V)
Dom. masurare	0...1 V
Rezolutie	0,05 mV
Precizie	± 0,2 mV ± 0,05 %
Rezistenta intrare	100 kΩ
Intrare tensiune	(0...10 V / 30 V)
Dom. masurare	0...10 V
Rezolutie	0,5 mV
Precizie	± 2 mV ± 0,05 %
Rezistenta intrare	1 MΩ
RTD Pt100	
Dom. masurare	-200...+850 °C
Rezolutie	0,1 °C
Precizie	± 0,2 °C (-100...+400 °C) ± 0,3 °C (in rest)
RTD Pt1000	
Dom. masurare	-200...+850 °C
Rezolutie	0,1 °C
Precizie	± 0,2 °C (-100...+400 °C)
Impuls	
Dom. masurare	latime minima impuls 500 µs frecventa 0...1 kHz max. 30 Vdc

Digital	Digital	Digital	Digital
m ³ /h, m ³	°Ctd	A, kW/h	
			
Senzor debit	Senzor punct de roua	Contor energie	Senzor cu interfata RS 485

Digital	Analogic	Analogic	Analogic
Analogic	A	°C	°C
bar			
			4...20 mA 0...20 mA 0...10 V Impuls Pt 100 Pt 1000
Senzor presiune	Cleste ampermetric	Senzor temperatura	Senzor analogic de la terti

Senzorii care pot fi conectati ii gasiti la paginile 38-41.